



# SC Spelle- Venhaus



13.08.2023 SCSV - FC St Pauli

**Oberliga Niedersachsen - Saison 2024/2025**

*Getränke* **HOFFMANN**  
**STADION**

**SC SPELLE-VENHAUS** gegen **ULM Wolfsburg**  
Samstag, 22. Februar 2025, 15:00 Uhr

**SC SPELLE-VENHAUS** gegen **Eintracht Celle**  
Sonntag, 02. März 2025, 15:00 Uhr



**DU KANNST DEIN  
POTENTIAL ENTFALTEN.  
UND DEINE  
PERSÖNLICHKEIT.**

**MEHR *DU* ALS DU DENKST.**



Du möchtest mehr machen als nur Deinen Job? Dann bist Du bei uns genau richtig. Bei uns findest Du unzählige Jobs. Und den einen, der perfekt zu Dir passt, mit Freiraum und Eigenverantwortung, um Dich beruflich und persönlich weiterzuentwickeln. Mehr erfährst Du auf [www.krone.de/karriere](http://www.krone.de/karriere)

#### INFORMIERE DICH ÜBER:

- /// Ausbildungsberufe
- /// Duale Studiengänge
- /// Praktikum
- /// Abschlussarbeiten
- /// Trainee-Programm
- /// Offene Stellenangebote

*bei der Maschinenfabrik Bernard KRONE GmbH & Co. KG in Spelle*

Du fühlst Dich angesprochen? Dann freut sich **Stefanie Brink** aus unserem HR-Team auf Deine Online-Bewerbung und beantwortet vorab Fragen unter **05977-935 429**.

 **KRONE**



## Rückrunde startet nun endlich...

Herzlich willkommen zu einem „doppel“  
Grußwort im Getränke Hoffmann Stadion.

Zwei Heimspiele stehen zum Start in die Rückrunde auf dem Programm. Die Gegner sind Lupo Martini Wolfsburg am Samstag und am darauffolgenden Sonntag empfangen wir die Mannschaft vom MTV Eintracht Celle. Beide Mannschaften finden sich aktuell im unteren Tabellenbereich wieder und beide haben es sich sicher nicht so vorgestellt.

Der Abgang von Timo Nichau zu Holthausen-Biene im Winter kam für uns überraschend und auch nicht gewollt, dennoch wollten wir ihm keine Steine in den Weg legen und haben der Freigabe zugestimmt. Hatten wir doch immer geplant, dass Timo mit seinem Potential eine wichtige und große Rolle spielen kann. Vielleicht platzt der Knoten nun in Biene.

Der Kader unseres SCSV ist stark und groß genug um dies zu kompensieren. Wir werden uns wieder auf unsere Tugenden Kampf, spielerische Klasse und mannschaftliche Geschlossenheit berufen. So wollen und werden wir in den beiden Heimspielen die Punkte im Getränke Hoffmann Stadion behalten.

Die Mannschaft freut sich auf die verbleibenden Spiele mit euch als zahlreiche Zuschauer im Rücken und wir dürfen gespannt sein, wo die Reise hingeht.

Viel Spaß allen Zuschauern und gute Unterhaltung.

Mit sportlichem Gruß  
**Jürgen Wesenberg**  
Vorsitzender Abteilung Fußball



**SANDERS**  
HEINZ  
HEINZ  
MASCHINEN  
WERKZEUGE  
SCHWEISSTECHNIK

**Heinz Sanders GmbH**  
Robert-Bosch-Straße 9  
48480 Spelle

Telefon: (05977) 47596-0  
Telefax: (05977) 47596-50  
spelle@heinz-sanders.de



**Ihr kompetenter Werkzeughändler vor Ort.**

**Felix & Sohn**  
Heizung Sanitär Klima Kundendienst

*Ihr Partner  
seit 1930*

- Badsanierung komplett
- Bad / Dusche Wellness
- Sanitäranlagen
- Kundendienst
- Heizung
- Klima / Lüftung
- Klempner
- regenerative - Energien
- Solar
- Wärmepumpen
- Fahrräder

**Dorfstraße 16**  
**48480 Spelle**  
**Tel. 05977-251**



## Unser heutiger Gegner: U.S.I. Lupo-Martini Wolfsburg von 1962

Wie meist in der Vergangenheit auch diesmal wieder kein Teamfoto aus Wolfsburg erhalten, email Anfragen werden nicht beantwortet.

### Geschichte

U.S.I. Lupo-Martini ist aus der Fusion zwischen I.S.C. Lupo und U.S. Martini entstanden. Sie wurde im Jahr 1981 vollzogen. - Im Jahr 1962 gründeten italienische Emigranten in Wolfsburg mit Hilfe der Sozialabteilung der Volkswagenwerk AG Wolfsburg und des Fußballkreises Wolfsburg-Gifhorn den I.S.C. Lupo (Italienischen-Sport-Club Lupo).

Aus gutem Grund wählten die Gründungsmitglieder damals Lupo als Vereinsnamen. Lupo bedeutet Wolf. Mit der Namensgebung wollten sie die Verbundenheit zwischen den hier lebenden Italienern und der Stadt Wolfsburg demonstrieren, die inzwischen für viele zur zweiten Heimat geworden war.

### Ligazugehörigkeit:

Saison 2023/24 Oberliga Niedersachsen: 4. Platz  
 Saison 2022/23 Oberliga Niedersachsen: 2. Platz  
 Saison 2021/22 Oberliga Niedersachsen: 3. Platz  
 Saison 2020/21 Oberliga Niedersachsen: 3. Platz  
 Saison 2019/20 Oberliga Niedersachsen: 12. Platz  
 Saison 2018/19 Regionalliga Nord: 18. Platz  
 Saison 2017/18 Oberliga Niedersachsen: 1. Platz  
 Saison 2016/17 Regionalliga Nord: 17. Platz  
 Saison 2015/16 Oberliga Niedersachsen: 1. Platz  
 Saison 2014/15 Oberliga Niedersachsen: 7. Platz  
 Saison 2013/14 Oberliga Niedersachsen: 3. Platz  
 Saison 2012/13 Oberliga Niedersachsen: 2. Platz  
 Saison 2011/12 Landesliga Braunschweig: 1. Platz  
 Saison 2010/11 Landesliga Braunschweig: 6. Platz  
 Saison 2009/10 Oberliga Niedersachsen Ost: 11. Platz  
 Saison 2008/09 Landesliga Braunschweig: 2. Platz  
 Saison 2007/08 Landesliga Braunschweig: 9. Platz  
 Saison 2006/07 Landesliga Braunschweig: 3. Platz





# BIG POINT SCHAPEN

***BIG POINT - Sportartikel-Fachmarkt***

*im Modehaus Schulte*

*Kolpingstr. 5 · 48480 Schapen*

*Tel. 0 54 58 / 98 55 45*



ISS  
DOCH  
WURST

Bratwurst  
& Grillfleisch  
von der  
**Fleischerei  
Geiger**  
aus Rheine!

WWW.FLEISCHEREI-GEIGER.DE





### Auf- und Abstiegsregelung

Aufstieg: Der Meister steigt in die Regionalliga Nord auf, der Zweite nimmt an einer Aufstiegsrunde mit den drei Meistern der anderen Oberligen teil.

Abstieg: Am Ende der Saison 2024/25 steigen die Mannschaften ab Rang 15 in die räumlich für sie zuständigen Bezirke ab.

P	Verein	Sp	S	U	N	Diff.	Tore	Pkt.
1.	FSV Schöningen	20	10	7	3	10	35:25	37
2.	HSC Hannover	21	10	5	6	9	43:34	35
3.	<b>SC Spelle-Venhaus</b>	<b>20</b>	<b>11</b>	<b>2</b>	<b>7</b>	<b>9</b>	<b>37:28</b>	<b>35</b>
4.	TuS Bersenbrück	21	9	6	6	0	38:38	33
5.	Heeslinger SC	19	10	2	7	9	41:32	32
6.	SV Atlas Delmenhorst	21	9	4	8	6	31:25	31
7.	VfV 06 Hildesheim	18	9	3	6	12	35:23	30
8.	Arminia Hannover	20	8	6	6	7	27:20	30
9.	BSV Rehden	19	7	7	5	4	31:27	28
10.	SV Meppen II	21	8	4	9	-9	29:38	28
11.	SV Wilhelmshaven	20	6	7	7	-3	30:33	25
12.	1. FC Germania Egestorf/Langreder	20	7	4	9	-6	22:28	25
13.	Eintracht Braunschweig II	20	6	6	8	-4	30:34	24
14.	MTV Eintracht Celle	21	7	3	11	-9	30:39	24
15.	VfL Oldenburg	19	4	9	6	-4	21:25	21
16.	FC Verden 04	21	4	9	8	-8	35:43	21
17.	Lupo Martini Wolfsburg	20	4	5	11	-13	29:42	17
18.	SSV Vorsfelde	19	3	7	9	-10	20:30	16

Schnell. Einfach. Sauber.

Entspannte  
Freizeit  
ohne  
Chaos

**Containerdienst**  
Mobile Toiletten | Aktenvernichtung

**AUGUSTIN**  
ENTSORGUNG

23. Spieltag Oberliga Niedersachsen			
Heim	Gast	Anstoss	Tore
<b>Samstag 22.02.2025</b>			
SV Atlas Delmenhorst	Eintr Braunschweig 2	14:00	
BSV Rehden	SV Wilhelmshaven	14:00	
FSV Schöningen	VfL Oldenburg	14:00	
<b>Sonntag 23.02.2025</b>			
Eintracht Celle	Borussia Hildesheim	15:00	
SSV Vorsfelde	FC Verden 04	15:00	
Germania Egestorf-Langred	SV Meppen 2	15:00	
Heeslinger SC	TuS Bersenbrück	15:00	
<b>SC Spelle-Venhaus</b>	<b>Lupo Martini Wolfsburg</b>	<b>15:00</b>	
Arminia Hannover	HSC Hannover	15:30	

24. Spieltag Oberliga Niedersachsen			
Heim	Gast	Anstoss	Tore
<b>Samstag 01.03.2025</b>			
SV Meppen 2	HSC Hannover	14:00	
FSV Schöningen	SV Wilhelmshaven	14:00	
Arminia Hannover	Borussia Hildesheim	16:00	
<b>Sonntag 02.03.2025</b>			
Germania Egestorf-Langred	SV Atlas Delmenhorst	14:00	
Heeslinger SC	Eintr Braunschweig 2	15:00	
VfL Oldenburg	Lupo Martini Wolfsburg	15:00	
TuS Bersenbrück	FC Verden 04	15:00	
SSV Vorsfelde	BSV Rehden	15:00	
<b>SC Spelle-Venhaus</b>	<b>Eintracht Celle</b>	<b>15:00</b>	

*pro tec*

**Komm ins Team orange!**

**#teamorange #protec**





# Spielplan SCSV Oberliga Niedersachsen 2024/2025

Spieltag	Heim	Gast	Anstoss	Tore
1 Fr 02.08.24	SV Wilhelmshaven	<b>SC Spelle-Venhaus</b>	20:00	<b>2:2</b>
Pokal Mi 07.08.24	<b>SC Spelle-Venhaus</b>	Heeslinger SC	19:30	<b>0:2</b>
2 Sa 10.08.24	<b>SC Spelle-Venhaus</b>	Eintr Braunschweig 2	18:00	<b>0:1</b>
3 Sa 17.08.24	SV Atlas Delmenhorst	<b>SC Spelle-Venhaus</b>	14:00	<b>1:2</b>
4 Fr 23.08.24	<b>SC Spelle-Venhaus</b>	BSV Rehden	19:30	<b>3:2</b>
5 Sa 31.08.24	MTV Eintracht Celle	<b>SC Spelle-Venhaus</b>	15:00	<b>1:3</b>
6 So 08.09.24	<b>SC Spelle-Venhaus</b>	HSC Hannover	15:00	<b>1:3</b>
7 Sa 14.09.24	<b>SC Spelle-Venhaus</b>	SSV Vorsfelde	18:00	<b>1:2</b>
8 So 22.09.24	Germania Egestorf-Langreder	<b>SC Spelle-Venhaus</b>	15:00	<b>2:1</b>
9 So 29.09.24	<b>SC Spelle-Venhaus</b>	Heeslinger SC	15:00	<b>2:1</b>
10 Do 03.10.24	<b>SC Spelle-Venhaus</b>	Borussia Hildesheim	15:00	<b>3:1</b>
11 So 06.10.24	FSV Schöningen	<b>SC Spelle-Venhaus</b>	15:00	<b>2:2</b>
12 So 13.10.24	<b>SC Spelle-Venhaus</b>	SV Arminia Hannover	15:00	<b>0:2</b>
13 So 20.10.24	VfL Oldenburg	<b>SC Spelle-Venhaus</b>	15:00	<b>0:3</b>
14 Fr 25.10.24	<b>SC Spelle-Venhaus</b>	TuS Bersenbrück	20:00	<b>4:2</b>
15 Do 31.10.24	Lupo Martini Wolfsburg	<b>SC Spelle-Venhaus</b>	14:30	<b>0:2</b>
16 So 03.11.24	SV Meppen 2	<b>SC Spelle-Venhaus</b>	14:00	<b>2:1</b>
17 So 10.11.24	<b>SC Spelle-Venhaus</b>	FC Verden 04	14:00	<b>3:0</b>
18 Fr 15.11.24	<b>SC Spelle-Venhaus</b>	SV Wilhelmshaven	20:00	<b>1:0</b>
19 Sa 23.11.24	Eintr Braunschweig 2	<b>SC Spelle-Venhaus</b>	14:00	<b>2:3</b>
20 Fr 29.11.24	<b>SC Spelle-Venhaus</b>	SV Atlas Delmenhorst	20:00	<b>0:2</b>
21 Sa 07.12.24	BSV Rehden	<b>SC Spelle-Venhaus</b>	14:00	<b>abg</b>
22 So 16.02.25	Borussia Hildesheim	<b>SC Spelle-Venhaus</b>	15:00	<b>abg</b>
23 Sa 22.02.25	<b>SC Spelle-Venhaus</b>	Lupo Martini Wolfsburg	15:00	
24 So 02.03.25	<b>SC Spelle-Venhaus</b>	MTV Eintracht Celle	15:00	
25 So 09.03.25	HSC Hannover	<b>SC Spelle-Venhaus</b>	14:00	
26 Sa 15.03.25	SSV Vorsfelde	<b>SC Spelle-Venhaus</b>	15:00	
27 Sa 22.03.25	<b>SC Spelle-Venhaus</b>	Germania Egestorf-Langreder	17:00	
21 Mi 26.03.25	BSV Rehden	<b>SC Spelle-Venhaus</b>	19:30	
28 So 30.03.25	Heeslinger SC	<b>SC Spelle-Venhaus</b>	15:00	
29 So 06.04.25	<b>SC Spelle-Venhaus</b>	FSV Schöningen	15:00	
30 So 13.04.25	SV Arminia Hannover	<b>SC Spelle-Venhaus</b>	15:00	
31 Fr 25.04.25	<b>SC Spelle-Venhaus</b>	VfL Oldenburg	20:00	
32 Di 06.05.25	TuS Bersenbrück	<b>SC Spelle-Venhaus</b>	20:00	
33 Sa 10.05.25	<b>SC Spelle-Venhaus</b>	SV Meppen 2	16:00	
34 So 18.05.25	FC Verden 04	<b>SC Spelle-Venhaus</b>	15:00	

rot = Änderungen

# Getränke HOFFMANN

Getränke Hoffmann GmbH | Ringstr. 48 | 48480 Spelle | Tel. 0 59 77 / 80 95

Öffnungszeiten: Mo.-Fr. 09.00 - 20.00 Uhr | Sa. 08.00 - 19.00 Uhr

## Wir unterstützen auch deinen Verein!

Für den SC Spelle-Venhaus machen wir  
uns bereits stark.



Weitere Infos und  
Registrierung hier:



[www.gh-vereinswelt.de](http://www.gh-vereinswelt.de)

## Unser heutiger Gegner: MTV Eintracht Celle von 1847



**Hinten v.li.:** Jelalli, Schorler, Kiy, Cankor, v. Elmendorff, van Eupen, Wirtz v. Elmendorff (Trainer) - **Mitte v.li.:** Sosnowski (Co-Trainer), Fehren-Schmitz (Betreuer), Mpumuliza, Kholodkevych, Owusu, Krüger, Becker, Ehlers, Wede, von Behr, Seidler (Torwarttrainer), Strehl (Co-Trainer) - **Vorne v.li.:** Talu, Tan, Bakir, Freund, Schulenburg, Lindner, Sura, Laube, Bergmann

**Geschichte:** Im Jahr 2005 fusionierten die beiden Vereine MTV Celle von 1847 und der SV Eintracht Celle von 1910 zum MTV Eintracht Celle von 1847. 158 Jahre und nahezu 95 Jahre getrennte Vereinsentwicklung hatten beide Vereine trotz oftmals erbitterter sportlicher Gegnerschaft zu einer neuen Gemeinschaft zusammengeführt, in der alle früheren Gegensätze weniger galten als die nun gemeinsam zu bewältigende Zukunft. Heute treiben 2300 Mitglieder in mehr als 20 Abteilungen Sport, von Aerobic über American Football, Ballett, Budokan, Fechten und Frisbee, bis Rollkunstlauf, Square Dance, Taekwondo und Yoga.

### Ligazugehörigkeit:

Saison 2023/24 Oberliga Niedersachsen: 12. Platz  
 Saison 2022/23 Oberliga Niedersachsen: 8. Platz  
 Saison 2021/22 Oberliga Niedersachsen: 9. Platz  
 Saison 2020/21 Oberliga Niedersachsen: 10. Platz  
 Saison 2019/20 Oberliga Niedersachsen: 7. Platz  
 Saison 2018/19 Landesliga Lüneburg: 1. Platz  
 Saison 2017/18 Oberliga Niedersachsen: 15. Platz  
 Saison 2016/17 Landesliga Lüneburg: 1. Platz  
 Saison 2015/16 Landesliga Lüneburg: 3. Platz  
 Saison 2014/15 Bezirksliga Lüneburg: 1. Platz  
 Saison 2013/14 Bezirksliga Lüneburg: 2. Platz  
 Saison 2012/13 Kreisliga Celle: 1. Platz  
 Saison 2011/12 Bezirksliga Lüneburg: 14. Platz  
 Saison 2010/11 Bezirksliga Lüneburg: 5. Platz



## Elektro Batz fördert zwei SCSV Jugendmannschaften

16.10.24 - Unsere Jugendfußballer freuen sich über die Unterstützung von gleich zwei Mannschaften durch die Speller Firma Elektro Batz. Inhaber Sergij Batz fördert die F2-Jugend mit einem Trikotsatz. Die Minis 1 bekamen Trainingsanzüge. Beide Teams bedanken sich sehr herzlich. Der SCSV baut auf die Ausbildung junger Spieler. Elektro Batz setzt ebenfalls auf eine nachhaltige Zukunft. Das aktuelle Projekt, der Bau einer Lagerhalle mit Bürogebäude, sei ein Paradebeispiel dafür. Neben einer effizienten Elektroinstallation setzt das Unternehmen auf erneuerbare Energien und intelligente Gebäudeautomation, um den Energieverbrauch zu minimieren. „In unserem neuen Bürogebäude werden zukünftig bis zu 30 Mitarbeiterinnen und Mitarbeiter tätig sein, die sich für eine nachhaltige Zukunft einsetzen.“



## Volleyballerinnen bedanken sich für neue Trikots

02.11.2024 - Passend zum Saisonbeginn wurde unsere dritte Damen Volleyballmannschaft mit einem neuen Trikotsatz durch die VGH Versicherungen aus Spelle ausgestattet. Die Mannschaft tritt in der aktuellen Saison in der Bezirksliga Emsland an. Die Mannschaft bedankt sich bei Uwe Röhling für das großzügige Sponsoring und freut sich sehr darauf, den neuen Look zu präsentieren.



## Erfolgreicher erster SCSV Unternehmenscup

Am 03.01.25 fand erstmalig der SCSV Unternehmenscup in der großen Sporthalle in Spelle statt. Folgende Unternehmen nahmen an dem Turnier teil: August Storm GmbH & Co. KG, KRONE Gruppe, Kurze GmbH Zerspanungstechnik, Rekers Betonwerk GmbH & Co. KG, Rekers GmbH Maschinen- und Anlagenbau, Volksbank Süd-Emsland eG, Samtgemeinde Spelle, Theo Augustin Städtereinigung GmbH & Co. KG.

Vor Turnierbeginn begrüßte auch Samtgemeindegemeinderat Matthias Sils die teilnehmenden Mannschaften sowie die zahlreichen Zuschauer. In insgesamt 22 spannenden und fairen Spielen wurden 95 Tore erzielt. Eine tolle Leistung! Im spannenden Finale mit Team 1 der Krone Gruppe gegen Rekers Betonwerk konnte sich am Ende das Team 1 der Krone Gruppe durchsetzen und somit den Sieger-Pokal in Empfang nehmen.

Neben dem Siegerteam wurden noch Tim Feldhaus (bester Spieler, Team 1 Krone Gruppe), Jochen Wegmann (bester Torwart, Rekers Betonwerk) sowie Mattis Löcken (bester Torjäger, Volksbank Süd-Emsland) ausgezeichnet.

Wir möchten uns bei allen Mannschaften für das große sportliche und stets faire Engagement sowie bei den zahlreichen Zuschauern für die tolle Stimmung in der Halle bedanken. Ein großer Dank gilt besonders den beiden Schiedsrichtern (Frank Hövelkamp und Luca Kröger) sowie den vielen fleißigen Helfern, die zum Gelingen dieses Turniers beigetragen haben. Der Erlös aus dem Turnier kommt unserer Fußball Jugendabteilung zu Gute. Wir freuen uns schon jetzt auf den nächsten SCSV Unternehmenscup!



**Der Augenoptiker  
in Ihrer Nähe**

Brillen  Kontaktlinsen

**HÖLSCHER**

Augenoptikermeister

**Amtliche  
Sehteststelle**



**Die Fanartikel des  
SC Spelle-Venhaus**



Alle Fanartikel erhalten Sie bei uns im Café!



**50**  
Jahre

**Kurze**

Portlandstraße 11  
48480 Spelle  
Tel. 05977 / 93 98 0  
[www.kurze-gmbh.de](http://www.kurze-gmbh.de)



## Trainerteam 2024/2025



**Tobias Harnik**  
Trainer



**Marius Kattenbeck**  
Co-Trainer



**Henry Hupe**  
Co-Trainer



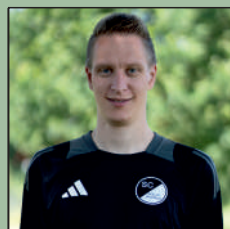
**Johann Benner**  
Torwarttrainer



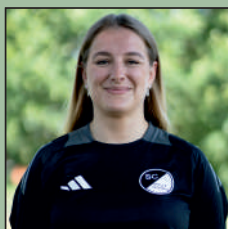
## Physioteam



**Lisa Weber**  
Physiotherapeutin



**Dennis Lehnert**  
Physiotherapeut



**Anna Kortmann**  
Physiotherapeutin



**Larissa Hartung**  
Physiotherapeutin



## Betreuer + Sportlicher Leiter



**Ansgar Achteresch**  
Betreuer



**Bernd Schröder**  
Betreuer



**Tobias Wilde**  
Betreuer



**Markus Schütte**  
Sportlicher Leiter

**Und viele ungenannte Ehrenamtliche  
hinter den Kulissen - Spiel für Spiel!  
Euch allen ein herzliches Dankeschön!**



**Bernd Lichtenstein (1)**  
Tor  
32 Jahre Westerkappeln



**Mattis Niemann (22)**  
Tor  
22 Jahre Lingen



**Alexander Moll (14)**  
Tor  
29 Jahre Holsten



**Jost Krone (2)**  
Abwehr  
19 Jahre Wallenhorst



**Janik Jesgarzewski (3)**  
Abwehr  
30 Jahre Lingen



**Leon Dosquet (4)**  
Abwehr  
25 Jahre Haren



**Jan-Luca Ahillen (16)**  
Abwehr  
28 Jahre Lingen



**Tjark Höpfner (23)**  
Abwehr  
19 Jahre Hörstel



**Jan-Hubert Elpermann (20)**  
Abwehr  
30 Jahre Lingen



**Christian Düker (15)**  
Abwehr  
29 Jahre Varrelbusch



**Anton Popov (5)**  
Mittelfeld  
23 Jahre Spelle



**Torben Stegemann (6)**  
Mittelfeld  
29 Jahre Münster



**Steffen Wranik (7)**  
Mittelfeld  
25 Jahre Varenrode



**Timo Nichau (8)**  
Mittelfeld  
24 Jahre Lünne



**Artem Popov (10)**  
Mittelfeld  
27 Jahre Rheine



**Jan Popov (12)**  
Mittelfeld  
19 Jahre Spelle





**Jannik Landwehr (13)**  
Mittelfeld  
28 Jahre Schüttorf



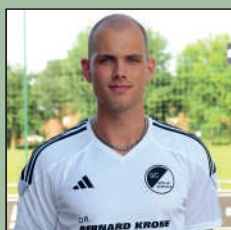
**Marvin Kehl (17)**  
Mittelfeld  
27 Jahre Münster



**Luca Tersteeg (24)**  
Mittelfeld  
20 Jahre Münster



**Steffen Schepers (19)**  
Mittelfeld  
27 Jahre Lingen



**Tom Winnemöller (9)**  
Angriff  
22 Jahre Dreierwalde



**Elias Strotmann (11)**  
Angriff  
26 Jahre Münster



**Christoph Ahrens (18)**  
Angriff  
30 Jahre Schapen



**Niklas Oswald (21)**  
Angriff  
26 Jahre Osnabrück



**Elias Leferink (25)**  
Angriff  
18 Jahre Salzbergen



13.08.2023 SCSV - FC St Pauli

# Eine Perle der Natur.



**Erfolge genießen - Erfolge feiern.**  
Am besten mit einem Krombacher Pils.

## Weihnachtsknobeln unserer Fußball Altherren

Am Freitag 20.12. trafen sich 36 Altherrenfußballer bei Monte Bianco in Spelle zum alljährlichen Weihnachtsknobeln. Die Stimmung war gut, das Jahr wurde erfolgreich abgeschlossen. Zusätzlich zum eigentlichen Knobeln wurden noch Spenden für die Speller Tafel gesammelt, ein voller Erfolg.

Neben der super Bewirtung bei Monte Bianco, wurden unsere Altherren von folgenden Unternehmen unterstützt:

Maschinenfabrik Bernard Krone, Getränke Hoffmann, Rekers Beton GmbH & Co. KG, AOK Niedersachsen, Würth Gruppe, Taekwon-Do Spelle, Reifenservice Huil, Physiotherapie Nahrung, Löcken Baustoffe & Bauservice, Nordhomer Versorgungsbetriebe, VaroLibre, Reisestudio Spelle, Physiotherapie Muldbücker, Gebr. Löcken, Hoffmann Qualitätswerkzeuge, Restaurant Kreta, pro tec service GmbH, Saelker IT, Tankstelle Arns, H&R Chemisch-Pharmazeutische Spezialitäten GmbH, Gaststätte Spieker-Wübbel, Samtgemeinde Spelle, Der SCSV

Wir sagen „Allerbesten Dank!!“



[www.moebel-berning.de](http://www.moebel-berning.de)

WENN  
MÖBEL,  
DANN

 Musterring



*Stressless*

  
Henders & Hazel

 Möbel für  
mich gemacht

...und viele weitere Marken!



Möbel  
**Berning**  
...verliebt in Zuhause!

## E1 feiert souveräne Meisterschaft in der Kreisliga Süd Staffel 1

17.11.24 - Nachdem in der letzten Saison schon die Meisterschaft geholt wurde, konnte die neu formierte Mannschaft mit einigen Spielern aus dem jüngeren Jahrgang den Erfolg wiederholen. Unsere E1 erspielte sich ohne Punktverlust und einem Torverhältnis von 48:13 in 8 Spielen den ersten Titel der Saison! Weiter geht es für die Mannschaft Ende November mit der Hallenkreismeisterschaft, bevor es dann im neuen Jahr wieder eine Emslandliga geben wird, in der die E1 jetzt im fünften Jahr in Folge teilnimmt. Unser Trainerteam Andre Börger und Mark Roling ist sehr stolz auf das Team und freut sich auf die weitere Entwicklung der Kinder!



## Volleyball Regionalliga SchiedsrichterIn gesucht

Wir suchen eine/n Volleyballschiedsrichter\*in für die kommende Saison 2025/26 in der Regionalliga. Alle weiteren Infos findet ihr auf dem Bild.

Kontakt:  
niehaus@volleyballspelle.de



**SCHIEDSRICHTER\*IN FÜR DIE REGIONALLIGA**

# WIR SUCHEN DICH!

Der SC Spelle Venhaus sucht eine/n erfahrene/n und engagierte/n Volleyballschiedsrichter\*in für die kommende Saison in der Regionalliga, der/die für unseren Verein mind. 5 Pflichtspiele pfeift.

Das bieten wir:

- gestellte Schiedsrichterkleidung
- extra Bezahlung pro Spiel (zusätzlich zum Betrag des NWWV)

Du bringst mit:

- B-Lizenz /ggf. BK-Lizenz

Haben wir dein Interesse geweckt? - Dann melde dich persönlich bei uns oder unter [niehaus@volleyballspelle.de](mailto:niehaus@volleyballspelle.de)

## Die erste Zahl der Samstagsziehung des Deutschen Lottoblocks gewinnt.

Allen Zuschauern und Freunden des SC Spelle-Venhaus ein „Herzliches Willkommen“ im Getränke-Hoffmann-Stadion zum ersten Heimspiel im Jahr 2025. Wir wünschen allen Besuchern, besonders unseren Teilnehmern beim Lottospiel und unserer Mannschaft einen guten Start in das neue Jahr. Alles Gute!

Ab dieser Saison wird Jürgen Rekers jeden einzelnen Gewinner beglückwünschen und die Gewinne zustellen.

Allen Teilnehmern in der Saison 2024/2025

### „Viel Glück im Lotto“.



15.02.25

08.02.25



01.02.25

### „Einer wird gewinnen“ – SCSV

Zuletzt haben gewonnen:

	<b>Gruppe A</b>	<b>Gruppe B</b>	<b>Gruppe C</b>
18	Gisela Krone		
49	Hubert Wolters	Clemens Löcken	
11	Werner Hinsch		Andreas Wenninghoff

In der Winterpause haben uns eine ganze Reihe von Spenden erreicht. Insgesamt sind bisher

**550,- €** eingegangen.

Vielen Dank an Gisela Krone (2x), Helmut Lampen, Werner Kletzing, Jürgen Naarmann, Bernd Bauer, Karsten Pöppe, Andreas Wenninghoff und Helmut Klöhn für die Spende ihrer Gewinne.

Matthias Wilmes und Werner Knieper haben Ihre Gewinne der Volleyballabteilung zukommen lassen. Auch Ihnen ein herzlicher Dank.

Gleichzeitig möchten wir alle Interessierten ermuntern den SCSV mit 50,- € Saisoneinsatz auf diese Weise zu unterstützen und die Teilnahme für die neue Spielzeit, bei Jürgen Rekers anzumelden.

Übrigens: Die Ziehungsreihenfolge kann zum Beispiel auf den Seiten [www.westlotto.de](http://www.westlotto.de) oder [www.lotto-bw.de](http://www.lotto-bw.de) abgelesen werden.

## SCSV Generalversammlung am 10.01.25

Der SC Spelle-Venhaus hat den nächsten Riesen-Schritt in seiner Entwicklung gemacht: Die Mitglieder haben mit überwältigender Mehrheit eine neue Satzung beschlossen. Danach wird **Jürgen Wesenberg als hauptamtlicher Geschäftsführer** des zweitgrößten Sportvereins im Emsland zum 01.02.25 eingestellt.

Die Spannung bei der Generalversammlung war deutlich zu spüren. Der letzte Sitzplatz im Saal der Gaststätte Spieker-Wübbel in Venhaus war schon lange vor Veranstaltungsbeginn besetzt. Es musste improvisiert werden, um alle Mitglieder unterzubringen. Vor der Rekordkulisse von rund 200 Mitgliedern stellte Samtgemeindebürgermeister Matthias Sils nach dem Geschäftsbericht des Vorstands sowie professionell und transparent vorgestelltem Kassenbericht von Frank Löcken mit über **1,2 Millionen Euro Einnahmen und Ausgaben**, den Antrag, das Führungsgremium des SCSV zu entlasten. Die Mitglieder folgten dem Vorschlag einstimmig.

Vorsitzender Thomas Sielker betonte noch einmal, dass ein Verein mit Umsätzen **wie ein großes mittelständisches Unternehmen**, mit vielen Beschäftigten, Minijobbern, Übungsleitern nicht mehr allein ehrenamtlich geführt und verantwortet werden kann. Steuerliche und fiskalische Aspekte, bürokratischer Aufwand, Förderrichtlinien und Verwaltungsaufwendungen seien enorm intensiv. Deswegen müssten das Ehrenamt, der geschäftsführende Vorstand und die Abteilungsleitungen der zehn Sparten hiervon zwingend entlastet werden. „Das Ziel ist der Ausbau des Sportangebots. Denn der Bedarf neben dem erfolgreich praktizierten Leistungssport für neue Sportangebote ist immens hoch. Dieses muss, will und wird der Verein der Bevölkerung in Spelle noch intensiver anbieten.“

Rechtsanwalt und Notar Karl-Hermann Kruse erklärte ausführlich die Satzung und die Gründe für die erforderliche Veränderung. Nach der neuen Satzung sei der Geschäftsführer im Sinne des Paragraphen 30 des Bürgerlichen Gesetzbuches ein besonderer Vertreter des Vereins. Er sei kein stimmberechtigtes Mitglied im geschäftsführenden Vorstand und erhalte einen Anstellungsvertrag mit Vergütung. Weitere Fragen zur neuen Satzung wurden ausführlich beantwortet. Mit überwältigender Mehrheit **stimmten die Mitglieder für die neue Satzung**. „Ein Meilenstein in der Vereinsgeschichte“, erklärte Sielker. Die Erleichterung sei riesengroß und deutlich spürbar gewesen.

► Fortsetzung auf Seite 25





[www.lammers-spelle.de](http://www.lammers-spelle.de)



HANDELN

TRANSPORTIEREN

LAGERN

AUFBEREITEN

ENTSORGEN



**Lammers**

●● Baustoffhandel - Schüttgutlogistik



**Laresta**

●● Lammers-Reststoffaufbereitung  
Entsorgung - Hafenumschlag



**LReederei**

●● Lammers Reederei



Hafenstraße 12 · 48480 Spelle/Venhaus · Tel. 05977 / 9243-0



## SCSV Generalversammlung am 10.01.25

Thomas Sielker als 1. Vorsitzender und Frank Löcken als Kassenwart wurden in ihren Ämtern für drei weitere Jahre bestätigt. **Daniela Schütte** aus der Turnabteilung, der zweitgrößten Sparte des SCSV, wurde als 4. Beisitzerin gewählt. **Karsten Pöppe**, der vier Jahre „ehrenamtlich und herausragend den Job des Geschäftsführers neben seiner Aufgabe als stellvertretender Abteilungsleiter Fußball gemacht hat“, so Sielker, wurde mit minutenlangem Applaus geehrt. Er erhielt als Dank und Wertschätzung für seinen außergewöhnlichen Einsatz einen einwöchigen Norderney-Urlaub mit seiner Frau Mechthild. Pöppe bleibt dem Verein als 2. Beisitzer erhalten.

Unter viel Beifall unterschrieben Thomas Sielker und Jürgen Wesenberg den Anstellungsvertrag des hauptamtlichen Geschäftsführers. Wesenberg bedankte sich für das Vertrauen und die Möglichkeit, sein Hobby zum Beruf zu machen. „Alle waren und sind sich einig, dass Jürgen genau der richtige Mann für diese anspruchsvolle Aufgabe ist“, erklärte der Vorsitzende. Wesenberg ist ein „Speller Junge“, hat sich seit vielen Jahren beim SCSV ehrenamtlich engagiert, zuerst als sportlicher Leiter, dann als Abteilungsleiter Fußball und Mitglied im geschäftsführenden Vorstand.

► Fortsetzung auf Seite 27



70 Jahre beim SCSV:  
Unser Vorsitzender Thomas Sielker, links  
und Hermann Lüpken gratulieren Josef Otto, Mitte

Machen Sie es wie die Profis:

# Wechseln Sie zum besten Team.

Banking ist wie Fußball. Wenn man mitspielt, will man auch gewinnen. Unser Tipp: Wechseln Sie in ein Team, das in über 120 Jahren fast 16.000 Mitglieder gewonnen hat.

## Volksbank Süd-Emsland eG

### Gegründet:

Seit 1895 gibt es die Volksbank Süd-Emsland eG, die von Mitgliedern getragen wird und ihnen verpflichtet ist.

### Ort:

Immer und überall. Dank 13 Filialen vor Ort und nochmals 10.000 Filialen und 18.300 Geldautomaten bei Volksbanken und Raiffeisenbanken deutschlandweit, Online- und Mobile-Banking mit der VR-BankingApp.

### Stadion:

13 Filialen in Ihrer Region.

### Plätze:

Unbegrenzt, derzeit genutzt von rund 38.000 Kunden.

### Mitglieder:

Fast 16.000 Mitglieder, die zugleich Teilhaber ihrer Volksbank Süd-Emsland eG sind und mitbestimmen, wo es langgeht.

### Vereinsfarben:

Blau-Weiß-Orange

### Homepage:

[www.vbsuedemsland.de](http://www.vbsuedemsland.de)

### Facebook:

[facebook.de/vbsuedemsland](https://facebook.de/vbsuedemsland)

Jeder Mensch hat etwas, das ihn antreibt.

Wir machen den Weg frei.

Volksbank Süd-Emsland eG  
Ihr Partner für's Leben



## SCSV Generalversammlung am 10.01.25 - Ehrungen

Anna Beine wurde als **Sportlerin des Jahres** ausgezeichnet, Hermann Lüpken als Sportler des Jahres. Beine ist als stellvertretende Abteilungsleiterin Turnen engagiert, Lüpken seit Jahren als Ehrenamtsbeauftragter. **Mannschaft des Jahres** wurde das Team Ping-Pong Parkinson. Der SCSV hatte zum Jahreswechsel 2850 Mitglieder. Geehrt wurden unsere **langjährigen Mitglieder**: Josef Otto und Alfred Götz gehören bereits seit 70 Jahren zur Vereinsfamilie.

**60 Jahre** sind Ulrich Epping, Josef Geiger, Manfred Lesting und Hans-Joachim Pietsch dabei.

**50 Jahre**: Alfons Brink, Andreas Bröcker, Thomas Felix, Ansgar Focks, Hermann Giesken, Hubert Jörgens, Norbert Kampel, Kornelia Knieper, Georg Kohle, Christof Rekers, Georg Roling, Maria Sander, Georg Sasse, Berthold Schneke, Ernst-Günter Seitner, Klaus Wagner, Wilfried Wagner. **40 Jahre**: Matthias Börger, Renate Huelmann, Ilona Krumdieck, Katja Krumdieck, Stefan Lohmann, Cornelia Middelhoff, Markus Morhaus, Joachim Rother, Karl-Heinz Sander, Markus Schütte, Adelheid Sloat.



60 Jahre beim SCSV:  
Unser Vorsitzender Thomas Sielker gratuliert  
Josef Geiger, Ulrich Epping, Manfred Lesting (von links)



40 Jahre beim SCSV: Unser Vorsitzender Thomas Sielker gratuliert  
Ilona Krumdieck, Katja Krumdieck, Markus Schütte, Markus Morhaus (von links)



50 Jahre beim SCSV: Unser Vorsitzender Thomas Sielker gratuliert  
Norbert Kampel, Ansgar Focks, Wilfried Wagner, Berthold Schneke, Andreas Bröcker,  
Georg Roling, Georg Sasse, Georg Kohle, Hermann Giesken, Klaus Wagner (von links)



HEIMSPIEL

**nvb**  
einfach gut versorgt

# WIR SORGEN FÜR GUTE ENERGIE

ZUHAUSE UND IM STADION!

Viel Erfolg!

Entscheiden Sie sich für Ihren regionalen Energieversorger!



Vereinbaren Sie einfach einen persönlichen Beratungstermin direkt bei Ihnen zuhause mit Ihrem Regionalberater in Spelle.

**Manfred Brämsmann**  
T 05921 301-281  
E [manfred.braemsmann@nvb.de](mailto:manfred.braemsmann@nvb.de)



Oder wechseln Sie bequem online auf [nvb.de](http://nvb.de)!

## SCSV Generalversammlung am 10.01.25 – Team des Jahres

Wow, was für eine Ehre und Auszeichnung! Auf der Mitgliederversammlung des SCSV wurde Anna Beine als Sportlerin des Jahres ausgezeichnet, Hermann Lüpken als Sportler des Jahres. Anna Beine ist als stellvertretende Abteilungsleiterin im Turnen engagiert, Hermann Lüpken seit Jahren Ehrenamtsbeauftragter.

Als Mannschaft des Jahres wurde dann unsere **PingPongParkinson-Gruppe** ausgezeichnet! Reiner Balthes als Abteilungsleiter Tischtennis bedankte sich mit Stützpunktleiterin Anita Spahn stellvertretend für das Team für die Ernennung. Die an Parkinson erkrankten Mitglieder und ihre Angehörigen treffen sich immer sonntags in der kleinen Turnhalle in Spelle; spielen gemeinsam Tischtennis, um ihre Reaktionsfähigkeit und Koordination weiter zu schulen, der Krankheit so gut es geht durch Bewegung entgegenzuwirken und die Sorgen und Nöte für kurze Zeit zur Seite zu schieben.

Wir sind froh und stolz zugleich, dass unsere Engagement so gewürdigt wird und wir hoffen, dass wir auch weiterhin vielen Parkinsonerkrankten eine wichtige Anlaufstelle und Stütze sein können.





**WOCKEN**<sup>®</sup>  
INDUSTRIEPARTNER

*hier scannen:*



## ...auswärts

So. 09.03.25 um 14.00 Uhr: HSC Hannover – SCSV

Sa. 15.03.25 um 15.00 Uhr: SSV Vorsfelde – SCSV

## ...beim nächsten Heimspiel

Sa. 22.03.25 um 17.00 Uhr: SCSV – Germania Eggestorf-Langreder

## ...bei den Heimspielen am Wochenende

Fr. 21.02.25 um 20.00 Uhr: SCSV 3 – SV Bad Bentheim 2 (Test)

Sa. 22.02.25 um 10.00 Uhr: SG SCSV/Varo Damen – Heidekraut Andervenne (Test)

Sa. 22.02.25 um 11.00 Uhr: SCSV E2 – Eintracht Rheine 2 (Test)

Sa. 22.02.25 um 12.00 Uhr: SCSV 5 – SV Suddendorf-Samern 3 (Test)

Sa. 22.02.25 um 14.00 Uhr: SCSV 4 – Skiclub Rheine 2 (Test)

Sa. 22.02.25 um 14.00 Uhr: SCSV C1 – JSG Schwefingen/Teglingen

Sa. 22.02.25 um 15.00 Uhr: SCSV 1 – ULM Wolfsburg

Sa. 22.02.25 um 16.00 Uhr: SCSV D1 U13 – Eintracht Rheine (Test)

So. 23.02.25 um 11.00 Uhr: SCSV A1 – Ibbenbürener Spvg 08 (Test)

Fr. 28.02.25 um 19.30 Uhr: SCSV A1 – VfL Herzlake

Fr. 28.02.25 um 19.30 Uhr: SCSV 5 – SV Bawinkel 2

Sa. 01.03.25 um 12.15 Uhr: SCSV 3 – Sparta Nordhorn (Test)

Sa. 01.03.25 um 15.00 Uhr: SCSV B1 – JLZ Kickers Emden

So. 02.03.25 um 15.00 Uhr: SCSV 1 – Eintracht Celle



## IMPRESSUM

Verbesserungsvorschläge immer gerne

schicken an: [scsv@gmx.de](mailto:scsv@gmx.de)

Ausgabe: Heft 565, 35. Jahrgang 2024/25

Redaktion: Peter Neiss, email: [scsv@gmx.de](mailto:scsv@gmx.de)

Layout+Druck: Druckhaus Plagge GmbH,  
[www.druckhaus-plagge.de](http://www.druckhaus-plagge.de)

Download: <http://www.blockk.com/html/stadionheft.html>

Fußball: [www.scsv-fussball.de](http://www.scsv-fussball.de)



ES Media Spelle unterstützt den Verein bei Pressearbeiten. Bei Fragen und Berichten oder Anregungen meldet euch einfach bei Erwin Schulze von ES Media Spelle unter der email [info@esmedia-spelle.de](mailto:info@esmedia-spelle.de) oder telefonisch unter 0171-5262159.

Aktuelle News aus der Samtgemeinde Spelle und der Region findet ihr unter [www.esmedia-spelle.de](http://www.esmedia-spelle.de)



**Die Samtgemeinde Spelle**  
wünscht dem SC Spelle-Venhaus  
eine erfolgreiche Saison 2024/2025!



Gemeinde

**Spelle**



Gemeinde

**Schapen**



Gemeinde

**Lünne**