



SC Spelle-Venhaus



2024.08.10 SCSV - Eintracht Braunschweig 2

Foto picturepower

Oberliga Niedersachsen - Saison 2024/2025

Getränke **HOFFMANN**
STADION

SC SPELLE-VENHAUS

gegen

BSV Rehden

Freitag, 23. August 2024, 19:30 Uhr



**DU KANNST DEIN
POTENTIAL ENTFALTEN.
UND DEINE
PERSÖNLICHKEIT.**

MEHR *DU* ALS DU DENKST.



Du möchtest mehr machen als nur Deinen Job? Dann bist Du bei uns genau richtig. Bei uns findest Du unzählige Jobs. Und den einen, der perfekt zu Dir passt, mit Freiraum und Eigenverantwortung, um Dich beruflich und persönlich weiterzuentwickeln. Mehr erfährst Du auf www.krone.de/karriere

INFORMIERE DICH ÜBER:

- /// Ausbildungsberufe
- /// Duale Studiengänge
- /// Praktikum
- /// Abschlussarbeiten
- /// Trainee-Programm
- /// Offene Stellenangebote

bei der Maschinenfabrik Bernard KRONE GmbH & Co. KG in Spelle

Du fühlst Dich angesprochen? Dann freut sich **Stefanie Brink** aus unserem HR-Team auf Deine Online-Bewerbung und beantwortet vorab Fragen unter **05977-935 429**.

 **KRONE**



Endlich wieder ein Heimsieg?

Herzlichen Willkommen unseren Gästen vom BSV Rehden, sowie unseren Fans und Gästen vom SC Spelle-Venhaus im Getränke Hoffmann Stadion.

Unser Gast aus Rehden ist aktuell als Tabellenletzter in der Oberliga unterwegs. Das sollte aber aktuell kein Maßstab sein, ist der BSV doch immer sehr ambitioniert und spielerisch sehr stark einzuschätzen. Es wird sicher kein Selbstläufer heute im Getränke Hoffmann Stadion bei Flutlicht und sicher guter Atmosphäre.

Nach dem Sieg in Delmenhorst haben wir unser erstes Erfolgserlebnis gehabt und wollen das natürlich weiter ausbauen. Endlich wieder ein Heimsieg, das wär doch was. Dazu müssen wir heute Abend aber wieder eine geschlossene Mannschaftsleistung auf den Platz bringen. Die Mannschaft ist gewillt das zu tun. Aber auch hierzu benötigen wir die Unterstützung von den Zuschauern und Fans.

Auch wenn nicht immer alles klappt, sollten wir doch positiv unterstützen und dafür Sorge tragen, dass das Selbstbewusstsein wächst. Die Oberliga Niedersachsen ist eine sehr starke und ausgeglichene Liga. Zum jetzigen Zeitpunkt hat die Tabelle keine wirkliche Aussagekraft. Umso mehr müssen wir heute gegen Rehden alles raushauen, um den positiven Trend fortzusetzen und uns weiter als Mannschaft und Team entwickeln.

Mit der positiven Unterstützung der Zuschauer und Fans sollte das gelingen.

Mit sportlichem Gruß
Jürgen Wesenberg
 Vorsitzender Abteilung Fussball



SANDERS
HEINZ
HEINZ
MASCHINEN
WERKZEUGE
SCHWEISSTECHNIK

Heinz Sanders GmbH
Robert-Bosch-Straße 9
48480 Spelle

Telefon: (05977) 47596-0
Telefax: (05977) 47596-50
spelle@heinz-sanders.de



Ihr kompetenter Werkzeughändler vor Ort.

Felix & Sohn
Heizung Sanitär Klima Kundendienst

*Ihr Partner
seit 1930*

- Badsanierung komplett
- Bad / Dusche Wellness
- Sanitäranlagen
- Kundendienst
- Heizung
- Klima / Lüftung
- Klempner
- regenerative - Energien
- Solar
- Wärmepumpen
- Fahrräder

Dorfstraße 16
48480 Spelle
Tel. 05977-251



Unser heutiger Gegner: BSV Schwarz-Weiß Rehden von 1954



Hinten v.li: Nestor Djengoué, Alexis Weidenbach, Niklas Burlage, Noah Wallenßus, Tom Hentschel, Bocar Djumo - Dritte Reihe v.li: Lovro Sindik, Moody Chana, Victor Appiah, Kyrlo Kozin, Eric Anozie, Riad Stubbla, Shkrep Stubbla - Zweite Reihe v.li: Tobias Schulz (B), Wolfgang Hagedorn (Teammanager), Daniel Kossenjans (TT), Kristian Arambasic (T), Sandy Röhrbein (Vorstand Sport), Marc Hedderich (B), Seyhan Adigüzel (Co T), Friedrich Schilling (Präsident) - Vorne v.li: Elvir Maloku, Nick Kaperkon, Inwoo Choi, Romaric Grenz, U19 Keeper, Oleksii Mazur, Elias Beck, Nikita Marusenko - Es fehlen: Amadou Sarr, Hakim Traoré, Sascha Much (Techn. Leiter), Dr. Andreas Schlüsche (Mannschaftsarzt), Physiotherapeuten

Rehden ist eine Gemeinde im Landkreis Diepholz mit 2500 Einwohnern. Überregionale Bedeutung hat Rehden durch den unterirdischen Gasspeicher Rehden, der mit 3,9 Mrd m³ der größte Westeuropas ist. - In der Saison 2007/08 gab es zuletzt ein Aufeinandertreffen in der Liga, am 08.09.07 endete das Spiel in Spelle 1:1 und am 23.02.08 konnten wir in Rehden einen 1:0 Auswärtssieg einfahren, Elfmertor Erdem Cosar. Ab 2012/13 spielte Rehden dann in der Regionalliga Nord, aus der sie 2023 wieder abstiegen.

Ligazugehörigkeit

Saison 2023/24 Oberliga Niedersachsen: 7. Platz
 Saison 2022/23 Regionalliga Nord: 16. Platz
 Saison 2021/22 Regionalliga Nord: 7. Platz
 Saison 2020/21 Regionalliga Nord: 3. Platz
 Saison 2019/20 Regionalliga Nord: 10. Platz
 Saison 2018/19 Regionalliga Nord: 8. Platz
 Saison 2017/18 Regionalliga Nord: 15. Platz

Saison 2016/17 Regionalliga Nord: 16. Platz
 Saison 2015/16 Regionalliga Nord: 8. Platz
 Saison 2014/15 Regionalliga Nord: 11. Platz
 Saison 2013/14 Regionalliga Nord: 8. Platz
 Saison 2012/13 Regionalliga Nord: 9. Platz
 Saison 2011/12 Oberliga Niedersachsen: 4. Platz
 Saison 2010/11 Oberliga Niedersachsen: 8. Platz





BIG POINT SCHAPEN

BIG POINT - Sportartikel-Fachmarkt

im Modehaus Schulte

Kolpingstr. 5 · 48480 Schapen

Tel. 0 54 58 / 98 55 45



ISS
DOCH
WURST

Bratwurst
& Grillfleisch
von der
**Fleischerei
Geiger**
aus Rheine!

WWW.FLEISCHEREI-GEIGER.DE





Auf- und Abstiegsregelung

Aufstieg:

Der Meister steigt in die Regionalliga Nord auf.

Abstieg:

Am Ende des Spieljahres 2024/25 steigen die Mannschaften ab Tabellenplatz 15 in die räumlich für sie zuständigen Bezirke ab.

P	Verein	Sp	S	U	N	Diff.	Tore	Pkt.
1.	MTV Eintracht Celle	3	3	0	0	4	7:3	9
2.	FSV Schöningen	3	2	1	0	3	8:5	7
3.	TuS Bersenbrück	3	2	1	0	3	6:3	7
4.	Heeslinger SC	2	2	0	0	3	5:2	6
5.	Arminia Hannover	3	2	0	1	2	5:3	6
6.	HSC Hannover	3	2	0	1	1	5:4	6
7.	SV Wilhelmshaven	3	1	2	0	1	4:3	5
8.	SC Spelle-Venhaus	3	1	1	1	0	4:4	4
9.	Lupo Martini Wolfsburg	3	1	1	1	-1	5:6	4
10.	Eintracht Braunschweig II	3	1	1	1	-1	2:3	4
11.	SV Atlas Delmenhorst	3	1	0	2	2	8:6	3
12.	Germania Egestorf/Langreder	3	1	0	2	0	4:4	3
13.	VfV 06 Hildesheim	2	1	0	1	0	4:4	3
14.	SSV Vorsfelde	3	0	2	1	-2	3:5	2
15.	VfL Oldenburg	3	0	2	1	-2	2:4	2
16.	SV Meppen II	3	0	1	2	-4	4:8	1
17.	FC Verden 04	3	0	0	3	-3	2:5	0
18.	BSV Rehden	3	0	0	3	-6	3:9	0

Schnell. Einfach. Sauber.

**Entspannte
Freizeit**
**ohne
Chaos**



Containerdienst
Mobile Toiletten | Aktenvernichtung

AUGUSTIN
ENTSORGUNG



04. Spieltag Oberliga Niedersachsen

Heim	Gast	Anstoss	Tore
Freitag 09.08.2024			
SC Spelle-Venhaus	BSV Rehden	19:30	
Samstag 24.08.2024			
FSV Schöningen	Borussia Hildesheim	14:00	
SSV Vorsfelde	Atlas Delmenhorst	16:00	
SV Arminia Hannover	ULM Wilfsburg	17:00	
Heeslinger SC	SV Wilhelmshaven	17:00	
Sonntag 25.08.2024			
Germania Egestorf-Langred	Eintr Braunschweig 2	15:00	
Eintracht Celle	HSC Hannover	15:00	
TuS Bersenbrück	SV Meppen 2	15:00	
VfL Oldenburg	FC Verden 04	17:00	

Heutiges Schiedsrichtergespann

Leiter der heutigen Partie im Getränke Hoffmann Stadion ist **Julian Meckfessel** (TSG Burg Gretesch, Osnabrück), als Assistenten stehen ihm zur Seite **Max Wolf und Yannik Meier**.



Fair geht vor! Ohne Schiri geht es nicht!

Wir wünschen allen ein spannendes und faires Spiel.



pro tec

Komm ins Team orange!

#teamorange #protec





Spielplan SCSV Oberliga Niedersachsen 2024/2025

Spieltag	Heim	Gast	Anstoss	Tore
1 Fr 02.08.24	SV Wilhelmshaven	SC Spelle-Venhaus	20:00	2:2
Pokal Mi 07.08.24	SC Spelle-Venhaus	Heeslinger SC	19:30	0:2
2 Sa 10.08.24	SC Spelle-Venhaus	Eintr Braunschweig 2	18:00	0:1
3 Sa 17.08.24	SV Atlas Delmenhorst	SC Spelle-Venhaus	14:00	1:2
4 Fr 23.08.24	SC Spelle-Venhaus	BSV Rehden	19:30	
5 Sa 31.08.24	MTV Eintracht Celle	SC Spelle-Venhaus	15:00	
6 So 08.09.24	SC Spelle-Venhaus	HSC Hannover	15:00	
7 Sa 14.09.24	SC Spelle-Venhaus	SSV Vorsfelde	18:00	
8 So 22.09.24	Germania Egestorf-Langreder	SC Spelle-Venhaus	15:00	
9 So 29.09.24	SC Spelle-Venhaus	Heeslinger SC	15:00	
10 Do 03.10.24	SC Spelle-Venhaus	Borussia Hildesheim	15:00	
11 So 06.10.24	FSV Schöningen	SC Spelle-Venhaus	15:00	
12 So 13.10.24	SC Spelle-Venhaus	SV Arminia Hannover	15:00	
13 So 20.10.24	VfL Oldenburg	SC Spelle-Venhaus	15:00	
14 Fr 25.10.24	SC Spelle-Venhaus	TuS Bersenbrück	20:00	
15 Do 31.10.24	Lupo Martini Wolfsburg	SC Spelle-Venhaus	14:30	
16 Sa 02.11.24	SV Meppen 2	SC Spelle-Venhaus	14:00	
17 So 10.11.24	SC Spelle-Venhaus	FC Verden 04	14:00	
18 Fr 15.11.24	SC Spelle-Venhaus	SV Wilhelmshaven	20:00	
19 Sa 23.11.24	Eintr Braunschweig 2	SC Spelle-Venhaus	14:00	
20 Sa 30.11.24	SC Spelle-Venhaus	SV Atlas Delmenhorst	16:00	
21 Sa 07.12.24	BSV Rehden	SC Spelle-Venhaus	14:00	
22 So 16.02.25	Borussia Hildesheim	SC Spelle-Venhaus	15:00	
23 So 23.02.25	SC Spelle-Venhaus	Lupo Martini Wolfsburg	15:00	
24 So 02.03.25	SC Spelle-Venhaus	MTV Eintracht Celle	15:00	
25 So 09.03.25	HSC Hannover	SC Spelle-Venhaus	15:00	
26 So 16.03.25	SSV Vorsfelde	SC Spelle-Venhaus	15:00	
27 So 23.03.25	SC Spelle-Venhaus	Germania Egestorf-Langreder	15:00	
28 So 30.03.25	Heeslinger SC	SC Spelle-Venhaus	15:00	
29 So 06.04.25	SC Spelle-Venhaus	FSV Schöningen	15:00	
30 So 13.04.25	SV Arminia Hannover	SC Spelle-Venhaus	15:00	
31 So 27.04.25	SC Spelle-Venhaus	VfL Oldenburg	15:00	
32 So 04.05.25	TuS Bersenbrück	SC Spelle-Venhaus	15:00	
33 So 11.05.25	SC Spelle-Venhaus	SV Meppen 2	15:00	
34 So 18.05.25	FC Verden 04	SC Spelle-Venhaus	15:00	

rot = Änderungen

www.gh-vereinswelt.de



Wir unterstützen auch deinen Sportverein!

Für den **SC Spelle** machen wir uns bereits stark.

Getränke Hoffmann GmbH · Ringstraße 48 · 48480 Spelle · Telefon: 0 59 77 / 80 95
Öffnungszeiten: Mo. – Fr. 09:00 – 20:00 Uhr · Sa. 08:00 – 19:00 Uhr

Speller Trikots weiter mit Spielernamen

Der SCSV tritt auch in der Oberliga wieder in Trikots in den Vereinsfarben schwarz und weiß an. Die in der vergangenen Saison erstmals eingeführten Spielernamen auf dem Dress bleiben erhalten. Im heimischen Getränke Hoffmann Stadion spielt die Mannschaft mit weißen Trikots, weißen Stutzen und weißer Hose an, auswärts läuft der SCSV ganz in Schwarz auf.

Entsprechend der Kadergröße werden die Nummern 1 bis 25 vergeben, Ausnahmen gibt es nicht. Anders als vor einem Jahr haben alle Spieler, die geblieben sind, ihre Nummern behalten. Damals wechselte Timo Nichau von der 9 zur 8, Jan Popov übernahm von Sergen Yüksesdag die 12. Aktuell tragen die Neuen die Nummern der Spieler, die den Verein verlassen haben oder nicht mehr zum Kader gehören. Jost Krone übernahm die 2 von Jonas Tepper, Elias Strotmann die 11 von Sergen Yüksesdag, Alexander Moll die 14 von Philipp Elfert, Christian Düker die 15 von Adrian Lenz, Marvin Kehl die 19 von Marcel Ruschmeier, Tjark Höpfner die 23 von Oskar Lindemann, Luca Tersteeg die 24 von Ben Wittenbernds und Elias Leferink die 25 von Jip Kemna.

Das Trikot unserer Ersten Mannschaft könnt ihr bei Big Point in Schapen anprobieren und erwerben oder per email bestellen unter teamsport@big-point-schapen.de.

SCSV 1 Team Oberliga 2024/25

Nr	Vorname	Name	Position
1	Bernd	Lichtenstein	Torwart
2	Jost	Krone	Abwehr
3	Janik	Jesgarzewski	Abwehr
4	Leon	Dosquet	Abwehr
5	Anton	Popov	Mittelfeld
6	Torben	Stegemann	Mittelfeld
7	Steffen	Wranik	Mittelfeld
8	Timo	Nichau	Mittelfeld
9	Tom	Winnemöller	Stürmer
10	Artem	Popov	Mittelfeld
11	Elias	Strotmann	Sturm
12	Jan	Popov	Mittelfeld
13	Jannik	Landwehr	Mittelfeld
14	Alexander	Moll	Torwart
15	Christian	Düker	Abwehr
16	Jan-Luca	Ahllen	Abwehr
17	Marvin	Kehl	Mittelfeld
18	Christoph	Ahrens	Stürmer
19	Steffen	Schepers	Mittelfeld
20	Jan-Hubert	Elpermann	Abwehr
21	Niklas	Oswald	Stürmer
22	Mattis	Niemann	Torwart
23	Tjark	Höpfner	Abwehr
24	Luca	Tersteeg	Mittelfeld
25	Elias	Leferink	Sturm



**Der Augenoptiker
in Ihrer Nähe**

Brillen  Kontaktlinsen

HÖLSCHER

Augenoptikermeister

**Amtliche
Sehteststelle**



**Die Fanartikel des
SC Spelle-Venhaus**



Alle Fanartikel erhalten Sie bei uns im Café!



50
Jahre

Kurze

Portlandstraße 11
48480 Spelle
Tel. 05977 / 93 98 0
www.kurze-gmbh.de



Trainerteam 2024/2025



Tobias Harnik
Trainer



Marius Kattenbeck
Co-Trainer



Henry Hupe
Co-Trainer



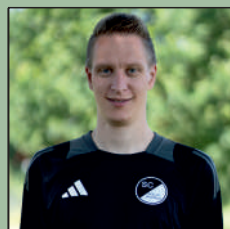
Johann Benner
Torwarttrainer



Physioteam



Lisa Weber
Physiotherapeutin



Dennis Lehnert
Physiotherapeut



Anna Kortmann
Physiotherapeutin



Larissa Hartung
Physiotherapeutin



Betreuer + Sportlicher Leiter



Ansgar Achteresch
Betreuer



Bernd Schröder
Betreuer



Tobias Wilde
Betreuer



Markus Schütte
Sportlicher Leiter

**Und viele ungenannte Ehrenamtliche
hinter den Kulissen - Spiel für Spiel!
Euch allen ein herzliches Dankeschön!**



Bernd Lichtenstein (1)
Tor
32 Jahre Westerkappeln



Mattis Niemann (22)
Tor
22 Jahre Lingen



Alexander Moll (14)
Tor
29 Jahre Holsten



Jost Krone (2)
Abwehr
19 Jahre Wallenhorst



Janik Jesgarzewski (3)
Abwehr
30 Jahre Lingen



Leon Dosquet (4)
Abwehr
25 Jahre Haren



Jan-Luca Ahillen (16)
Abwehr
28 Jahre Lingen



Tjark Höpfner (23)
Abwehr
19 Jahre Hörstel



Jan-Hubert Elpermann (20)
Abwehr
30 Jahre Lingen



Christian Düker (15)
Abwehr
29 Jahre Varrelbusch



Anton Popov (5)
Mittelfeld
23 Jahre Spelle



Torben Stegemann (6)
Mittelfeld
29 Jahre Münster



Steffen Wranik (7)
Mittelfeld
25 Jahre Varenrode



Timo Nichau (8)
Mittelfeld
24 Jahre Lünne



Artem Popov (10)
Mittelfeld
27 Jahre Rheine



Jan Popov (12)
Mittelfeld
19 Jahre Spelle



Jannik Landwehr (13)
Mittelfeld
28 Jahre Schüttorf



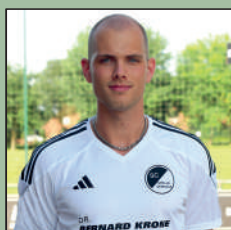
Marvin Kehl (17)
Mittelfeld
27 Jahre Münster



Luca Tersteeg (24)
Mittelfeld
20 Jahre Münster



Steffen Schepers (19)
Mittelfeld
27 Jahre Lingen



Tom Winnemöller (9)
Angriff
22 Jahre Dreierwalde



Elias Strotmann (11)
Angriff
26 Jahre Münster



Christoph Ahrens (18)
Angriff
30 Jahre Schapen



Niklas Oswald (21)
Angriff
26 Jahre Osnabrück



Elias Leferink (25)
Angriff
18 Jahre Salzbergen



Auswärts Rehden 23.02.2008

Eine Perle der Natur.



Erfolge genießen - Erfolge feiern.
Am besten mit einem Krombacher Pils.



SC Spelle-Venhaus Oberliga 2024/25

Hinten v.l.: Janik Jesgarzewski, Torben Stegemann, Steffen Schepers, Leon Dosquet, Jost Krone, Christoph Ahrens, Jan-Hubert Elbermann, Luca Tersteeg, Elias Strotmann – Mitte v.l.: Trainer Tobias Harink, Co-Trainer Marius Kattenbeck, Co-Trainer Henry Hupe, Torwarttrainer Johann Benner, Physiotherapeut Dennis Lehner, Betreuer Tobias Wilde, Betreuer Bernd Schróer, Betreuer Ansgar Achteresch, Physiotherapeutin Lisa Weber, Physiotherapeutin Larissa Hartung, Physiotherapeutin Anna Kortmann, Sportlicher Leiter Markus Schütte – Vorne v.l.: Steffen Wrantik, Elias Leferink, Timo Nischau, Christian Düker, Tjark Höpfer, Alexander Moll, Bernd Lichtenstein, Mattis Niemann, Jan Popov, Artem Popov, Anton Popov, Niklas Oswald, Jannik Landwehr – Es fehlen: Tom Winnemöller, Jan Luca Ahllen, Marvin Kehl

www.moebel-berning.de

WENN
MÖBEL,
DANN

 Musterring



Stressless


Henders & Hazel

 Möbel für
mich gemacht

...und viele weitere Marken!



Möbel
Berning
...verliebt in Zuhause!

Die erste Zahl der Samstagsziehung des Deutschen Lottoblocks gewinnt.

Allen Zuschauern und Freunden des SC Spelle-Venhaus ein „Herzliches Willkommen“ in der Oberliga-Saison 2024 / 2025. Wir werden auch in diesem Jahr unser Lotto-Tippspiel fortsetzen, das zum 1. August in die neue Serie gestartet ist.

Hermann Börger ist zum Ende der letzten Saison in den Lotto-Ruhestand gegangen. Ihm für seinen jahrelangen Einsatz ein ganz herzliches Dankeschön. Er hat die freudebringende Aufgabe, jeden einzelnen Gewinner zu beglückwünschen, an Jürgen Rekers übergeben. Auch ihm an dieser Stelle vorab den Dank für sein Engagement.

Allen Teilnehmern in der Saison 2024/2025

„Viel Glück im Lotto“.

„Einer wird gewinnen“ – SCSV



17.08.24

10.08.24



03.08.24

Zuletzt haben gewonnen:

	Gruppe A	Gruppe B	Gruppe C
27	Helga Schröer	Bernd Bauer	
5	Gerd Berghaus	Ewald Rother	
12	Paul Knieper	Dieter Arning	Bernd Veerkamp

In der vergangenen Saison sind insgesamt Spenden in Höhe von

650,- €

eingegangen.

Allen Spendern, die Ihre Gewinne den Jugendbereichen des Vereins zur Verfügung gestellt haben, einen ganz herzlichen Dank.

Gleichzeitig möchten wir alle Interessierten ermuntern den SCSV mit 50,- € Jahreseinsatz auf diese Weise zu unterstützen und die Teilnahme für die neue Spielzeit, bei Jürgen Rekers anzumelden.

Übrigens: Die Ziehungsreihenfolge kann zum Beispiel auf den Seiten www.westlotto.de oder www.lotto-bw.de abgelesen werden.



www.lammers-spelle.de



HANDELN

TRANSPORTIEREN

LAGERN

AUFBEREITEN

ENTSORGEN



Lammers

●● Baustoffhandel - Schüttgutlogistik



Laresta

●● Lammers-Reststoffaufbereitung
Entsorgung - Hafenumschlag



LReederei

●● Lammers Reederei



Hafenstraße 12 · 48480 Spelle/Venhaus · Tel. 05977 / 9243-0

Interview mit unserem Trainer Tobias Harink

31.07.24 - Seit knapp sechs Wochen ist Trainer Tobias Harink beim SCSV im Amt. Mit den Bedingungen und der Vorbereitung ist er vor dem Punktspielstart am Freitag beim Aufsteiger SV Wilhelmshaven zufrieden. „Wir nehmen ein gutes Gefühl mit in die Saison“, erklärt er im Interview. Spelle muss nach Harinks Einschätzung von Anfang an eine gute Mischung aus Selbstvertrauen und Demut hinbekommen. Der 33-Jährige erwartet viele enge Spiele: „Die Liga wird so stark sein wie lange nicht!“

Du bist sechs Wochen Trainer beim SC Spelle-Venhaus. Wie sind deine Eindrücke?
Rundum sehr positiv. Die Atmosphäre ist super. Vorab hatte ich schon viel vom Verein gehört. Das ist übertrifft worden. Wir sind super aufgenommen worden von der Mannschaft, vom Trainer- und Betreuersteam, vom Verein und von den Zuschauern, die schon einigen Kontakt zu uns hatten. Das macht Lust auf mehr.

Wie groß ist der Unterschied zu deiner vorherigen Trainerstation bei der U19 von Preußen Münster? Allein durch den Altersunterschied der Spieler ergeben sich Veränderungen. Als U19-Trainer hatte man auch ein Stück weit einen Erziehungsauftrag. Jetzt sind Umgangsweise und der Ton ein bisschen anders. Sonst ist vieles gleich geblieben, auch vom Training, von der Spielvor- und -nachbereitung. Ich bekomme vermehrt Rückmeldungen von Spielern. Das macht es interessant. Der Sprung in den Seniorenbereich, das kann ich nach sechs Wochen sagen, macht Spaß. Hier in Spelle läuft alles sehr strukturiert ab. In Münster war ich als Trainer auch noch ein bisschen Teammanager und zu großen Teilen für die Kaderplanung zuständig. In Spelle wird mir viel abgenommen. Das macht es einfacher, sich auf das Training, die Spiele, den Fußball insgesamt zu fokussieren.

Wie fällt dein Fazit nach der Vorbereitung mit sechs Tests und dem Pokalspiel beim VfL Oldenburg aus? Wir sind sehr zufrieden. Die Trainingsqualität ist gut, die Jungs ziehen super mit. Sie sind sehr offen für neue Inhalte. Aber die Testspiele haben auch gezeigt, dass wir noch Schwächen haben, viele Torchancen zulassen wie etwa beim Pokalspiel in Oldenburg. Da standen wir in der zweiten Halbzeit nicht mehr so sicher, haben ein paar Dinge leichtfertig umgesetzt. Die Trainingsbeteiligung hätte sicherlich etwas höher sein können. Aber das Positive überwiegt. Wir nehmen ein gutes Gefühl mit in die Saison.

Was zeichnet deine Mannschaft aus, wo muss sie sich noch verbessern? Stimmung und Atmosphäre sind gut. Die Mannschaft ist leistungsorientiert. Im Training geht es richtig zur Sache. Jeder bringt sich ein, übernimmt Verantwortung. Wir haben große Fortschritte im Spiel mit dem Ball gemacht. Insgesamt ist es eine relativ komplette Mannschaft, die in allen Spielphasen Stärken hat und von der Mentalität her auf der Höhe ist. Dennoch müssen wir uns in allen Spielphasen verbessern. Das wird ist ein Prozess.

Wie passen die Neuen beim SCSV? Man hat schon nach einer Woche festgestellt, dass die Neuzugänge super reinpassen. Wir haben auch auf deren Charakter geachtet, keine Spieler geholt, die nicht zur Mannschaft und zum Verein passen. Markus Schütte hat einen super Job gemacht. Die Neuen haben sich schon ein Standing in der Mannschaft erarbeitet. Sie bringen uns voran.

Machen Sie es wie die Profis:

Wechseln Sie zum besten Team.

Banking ist wie Fußball. Wenn man mitspielt, will man auch gewinnen. Unser Tipp: Wechseln Sie in ein Team, das in über 120 Jahren fast 16.000 Mitglieder gewonnen hat.

Volksbank Süd-Emsland eG

Gegründet:

Seit 1895 gibt es die Volksbank Süd-Emsland eG, die von Mitgliedern getragen wird und ihnen verpflichtet ist.

Ort:

Immer und überall. Dank 13 Filialen vor Ort und nochmals 10.000 Filialen und 18.300 Geldautomaten bei Volksbanken und Raiffeisenbanken deutschlandweit, Online- und Mobile-Banking mit der VR-BankingApp.

Stadion:

13 Filialen in Ihrer Region.

Plätze:

Unbegrenzt, derzeit genutzt von rund 38.000 Kunden.

Mitglieder:

Fast 16.000 Mitglieder, die zugleich Teilhaber ihrer Volksbank Süd-Emsland eG sind und mitbestimmen, wo es langgeht.

Vereinsfarben:

Blau-Weiß-Orange

Homepage:

www.vbsuedemsland.de

Facebook:

facebook.de/vbsuedemsland

Jeder Mensch hat etwas, das ihn antreibt.

Wir machen den Weg frei.

Volksbank Süd-Emsland eG
Ihr Partner für's Leben



Interview mit unserem Trainer Tobias Harink – Fortsetzung von S. 21

Wie würdest du die Speller Spielweise beschreiben? Wir wollen einen hohen Anteil an Ballbesitz, verschiedene Optionen haben hinten raus zu spielen. Im letzten Drittel wollen wir gute Lösungen finden. Das hat in Ansätzen schon gut geklappt. Aber wir müssen weiter arbeiten. Wenn wir hinten rausspielen, müssen wir noch besser zum Tor durchkommen. Da hakt es noch. Die Spielweise beruht auf viel Mentalität. Wir wollen auf dem Platz eine eklige Mannschaft sein, viel laufen, viele Zweikämpfe und zweite Bälle gewinnen. Das haben die Spieler schon weitestgehend verinnerlicht.

Wie sind die Abläufe im Trainerteam geregelt? Bei uns gibt es nicht den, der alles alleine macht, alles entscheidet. Ganz im Gegenteil. Henry (Hupe) und Marius (Kattenbeck) bekommen ganz viel Verantwortung. Auch Johann (Benner) mit Unterstützung von Alex (Moll) im Bereich des Torwartrainings arbeitet eigenständig. Jeder hat seine Verantwortungsbereiche. Wir teilen uns das Training gut auf. Ich gebe ein Thema vor und übernehme Teile des Trainings, die Co-Trainer planen und führen zu gleichen Teilen die Übungen durch. Henry kümmert sich um die Spielanalyse. Da hat er große Stärken. Marius gibt viele Impulse, weil er Mannschaft und Verein kennt. Er kann die Mannschaftsführung gut einordnen. Bei uns passt es fachlich und menschlich, alle sind zuverlässig.

Welche Teams erwartest du im Vorderfeld der Tabelle? Die Liga wird so stark sein wie lange nicht, das habe ich schon von verschiedenen Seiten gehört. Man muss sich nur die Veränderungen in den Kadern ansehen, welche Neuzugänge präsentiert werden. Die zweite Mannschaft von Eintracht Braunschweig, Wilhelmshaven oder Verden sind keine typischen Aufsteiger. Sie haben Ambitionen. Ich glaube, vorn wird es ein relativ breites Feld geben. Die Teams, die schon vergangene Saison dabei waren, Bersenbrück, Delmenhorst auch Hildesheim oder Rehden. Schöningen hat viel investiert, Meppen ist stark. Insgesamt ist die Liga sehr ausgeglichen.

Welches Saisonziel hat der SC Spelle-Venhaus? Wir wollen uns nach oben orientieren und ambitioniert sein, ohne uns auf einen konkreten Tabellenplatz festzulegen. Für uns ist wichtig, dass wir von Anfang an die Kombination aus Selbstvertrauen und Demut hinbekommen. Selbstvertrauen, weil wir wissen, dass wir eine sehr gute Mannschaft haben und das positive Gefühl aus der Vorbereitung mitnehmen. Auf der anderen Seite wissen wir, dass sich mit Ausnahme von Emden die Absteiger immer schwer getan haben und es Vereine gibt, die viel Geld investieren, um aufzusteigen. Wir haben weitere Ziele: Die gute Atmosphäre in der Mannschaft behalten, auch wenn es mal nicht läuft oder wenn es unzufriedene Spieler gibt. Wir wollen die Zuschauer begeistern, sie zum Platz holen und mit ihnen eine Einheit bilden. In Oldenburg waren schon einige dabei. Wir freuen uns über jeden Einzelnen, der uns daheim und auswärts unterstützt.





nvb
einfach gut versorgt

Wir sind
mittendrin.

Die **nvb**
wünscht dem
SC Spelle-Venhaus
gute Energie
für die Saison!

fair versorgt mit **nvb**

Wir, die **nvb Nordhorer Versorgungsbetriebe**, liefern als kommunales Stadtwerk **seit über 125 Jahren** zuverlässig Energie zu fairen Konditionen an zufriedenen Kundinnen und Kunden.

Mit einem Wechsel in unsere **cleveren Strom- und Erdgasstarife** sparen Sie sogar bares Geld und tragen ganz nebenbei zum Schutz der Umwelt bei. **Wechseln Sie jetzt!**

**Sie haben Interesse
an unseren Strom- und
Erdgasstarifen?**

Dann melden Sie sich gerne nach dem Spiel bei uns. **Wir sind für Sie in Spelle!**



Manfred Brämssmann
T 05921 301-281



Mikel Maia Duarte
T 05921 301-288

SCSV Fussballcamp

Auch in diesem Jahr findet wieder das SCSV-Fußballcamp statt. Vom 3.10. bis zum 05.10. veranstaltet der SCSV sein jährliches Fußballcamp. Wie in den letzten Jahren, soll es auch dieses Jahr viel Spaß und Freude bereiten. Damit es erneut zu einem vollen Erfolg wird, werden, wie in der Vergangenheit, einige Unterstützer benötigt.

Daher können wir aktuell noch kein Datum für die Anmeldung festlegen. Erst wenn wir genügend ehrenamtliche Unterstützer gefunden haben, können wir festlegen, wie viele Kinder sich anmelden können. Daher würden wir uns freuen, wenn auch du helfen möchtest. Melde dich einfach bei der Geschäftsstelle oder schreibe uns auf unseren sozialen Kanälen an. Sobald alle Planungen abgeschlossen sind, folgen weitere Infos.



Auswärts Rehden 23.02.2008





WOCKEN[®]
INDUSTRIEPARTNER

hier scannen:



...auswärts

Sa. 31.08.24 um 15.00 Uhr: Eintracht Celle – SCSV

...beim nächsten Heimspiel

So. 08.09.24 um 15.00 Uhr: SCSV – HSC Hannover

Sa. 14.09.24 um 18.00 Uhr: SCSV – SSV Vorsfelde

...bei den kommenden Heimspielen

Fr. 23.08.24 um 18.00 Uhr: SCSV C1 – JSG Darne/Schepsdorf

Fr. 23.08.24 um 18.00 Uhr: SCSV C2 – JSG Beesten/Schapen

Fr. 23.08.24 um 18.00 Uhr: SCSV E2 – Olympia Laxten 2

Fr. 23.08.24 um 19.00 Uhr: SCSV 4 – ASV Altenlingen 3

Fr. 23.08.24 um 19.30 Uhr: SCSV 1 – BSV Rehden

Sa. 24.08.24 um 11.00 Uhr: SCSV Damen D1 – Concordia Emsbüren 2f

So. 25.08.24 um 11.00 Uhr: SCSV D3 – ASV Altenlingen 2

So. 25.08.24 um 13.00 Uhr: SCSV 3 – Adler Messingen



IMPRESSUM

Verbesserungsvorschläge immer gerne schicken an: scsv@gmx.de

Ausgabe: Heft 558, 35. Jahrgang 2024/25

Redaktion: Peter Neiss, email: scsv@gmx.de

Layout+Druck: Druckhaus Plagge GmbH, www.druckhaus-plagge.de

Download: <http://www.block-k.com/html/stadionheft.html>

Fußball: www.scsv-fussball.de



Die Samtgemeinde Spelle
wünscht dem SC Spelle-Venhaus
eine erfolgreiche Saison 2024/2025!



Gemeinde

Spelle



Gemeinde

Schapen



Gemeinde

Lünne